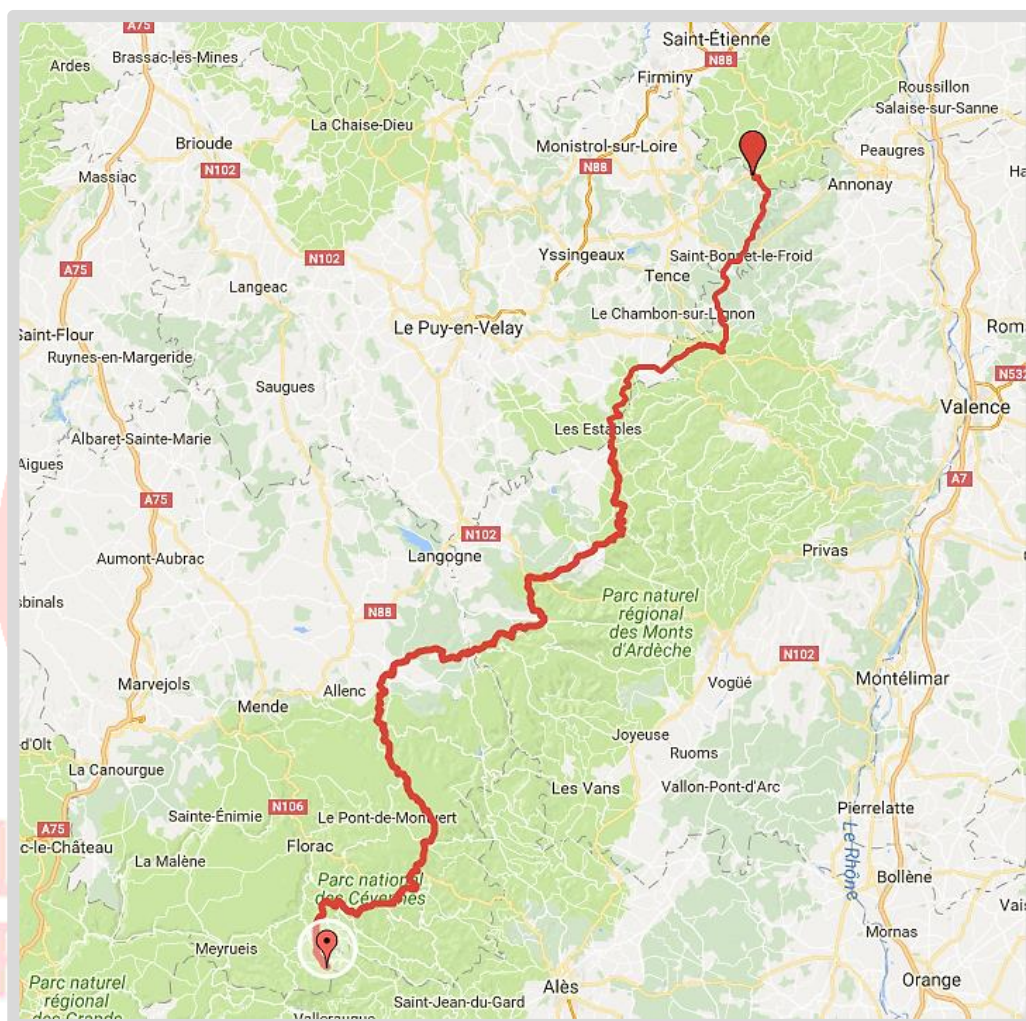


Du Pilat aux Cévennes

GR 7

Le Tracol / Mont Aigoual



Guide d'hébergements et d'informations pratiques

Edité et réalisé par le Comité de Randonnée Haute-Loire
La Croisée des Chemins® - 21 rue du Collège - 43000 Le Puy-en-Velay
www.rando-hauteloire.fr

FFRandonnée 
les chemins, une richesse partagée
Comité Haute-Loire

GR®

LA GRANDE
RANDONNÉE



CR - Compagnon de Route®

Les hébergeurs et prestataires partenaires des Comités de randonnée de Haute-Loire et de Lozère sont identifiés par la mention **CR** en début d'encart. Nous vous invitons à privilégier ces **Compagnons de Route®** qui soutiennent le développement de la randonnée pédestre et contribuent au balisage et à la préservation des itinéraires de randonnée.

Vous souhaitez paraître dans ce guide ?

Contactez-nous

contact@rando-hauteloire.fr

Tél. 04 71 04 15 95

Ce guide d'hébergements et d'informations pratiques a pour but d'aider le randonneur à organiser son périple sur le **GR® 7 Du Pilat aux Cévennes**. Bien que les éléments qui le composent soient actualisés en permanence, ils demeurent indicatifs et restent susceptibles de variations.



Sommaire

Les Hébergements	4
Transports de bagages et de personnes	Erreur ! Signet non défini.
Autres services	Erreur ! Signet non défini.
Renseignements & Adresses utiles	10
Avant de partir en rando... nos conseils	11
Index des localités	14

Les Hébergements

RIOTORD (43220)

CR - GITE LE COMBALOU

LES SETOUX - Lat. Long. 45.222050|4.454760 - Tél. 0471619641 - ou Tél. 0629450047 - www.gitecombalou.com - moni.poulenard@gmail.com
Ouvert tte l'année - 4 chambres (39 places) - wifi, lave-linge, coin cuisine - transport possible - accueil chevaux et chiens - paiement espèces ou chèques - visite de la ferme - menu adapté - Nuitée 17€ - petit déj 6€ - repas 15€ - pique-nique 6€ - location salles 170€/weekend

CR - CHAMBRE D'HOTES LES HERBES SAUVAGES

COUCHOUX - Lat. Long. 45.223969|4.469119 - Tél. 04 71 75 36 31 - ou Tél. 06 24 92 68 65 - www.herbessauvages.com - a.besson283@laposte.net
Ouvert du 01/04 au 11/11 - 2 ch (3 et 4 pers) - transport possible - animaux sur réserv. - paiement espèces ou chèques - Nuitée+petit déj, 1 pers de 43 à 45€, 2 pers de 50 à 53€, +13€/pers supp - repas de 16 à 22€ - transport bagages vers Montfaucon 25€

Centre d'accueil La Clavarine - tél. 04 71 75 38 60

SAINT-BONNET-LE-FROID (43290)

Office de Tourisme : Tél. 04 71 65 64 41
www.saintbonnetle froid.com

CR - HOTEL -RESTAURANT REGIS ET JACQUES MARCON

LARSILLAS - Lat. Long. 45.138607|4.433885 - Tél. 04 71 59 93 72 - ou www.regismarcon.fr - contact@regismarcon

CR - HOTEL RESTAURANT LE FORT DU PRE

100 RUE DU VELAY - Lat. Long. 45.1385796|4.42100103 - Tél. 04 71 59 91 83 - www.le-fort-du-pre.fr - info@le-fort-du-pre.fr
Ouvert du 15/03 au 15/12 - 29 chambres (65 places) - 2 piscines chauffées (int. Et ext.), sauna, bain bouillonnants, fitness - transport possible - accueil des canidés et équidés - paiement Amex, espèces, CB, chèques, ANCV, virement - Demi-pension à partir de 90€/pers

CR - CHAMBRE D'HOTES ET GITE INSOLITES LES BRUYERES DE GASCHON

101 CHEMIN DU DOUX - Lat. Long. 45.138976|4.444186 - Tél. 0471651692 - www.lesbruyeresdegaschon.fr - lalie13910@gmail.com
Ouvert toute l'année - 4 chambres - lave-linge, sèche-linge, wifi, linge de maison, bouilloire - transport possible - paiement payplug, espèces, chèques, chèque vac, ANCV - Table d'hôtes, Pique-nique à emporter, repas végétarien, repas vegan sur réservation - Nuitée : 28 à 33 € par pers - Petit-déjeuner : 7 € par pers - Repas : 18 à 29 € par pers - Pique-nique : 9,50 € par pers

CR - LES YOURTES DE LARSSIALAS

CHEMIN DU FANGET - Lat. Long. 45.140460|4.436730 - Tél.

06 76 40 87 16 - www.lesyourtesdelarssialas.fr - contact@lesyourtesdelarssialas.fr

Hôtel l'Auberge des Myrtilles, Tél. 04 71 59 96 60
Hôtel Le Clos des Cîmes-Découverte - Tél. 04 71 65 65 66
Chambre D'hôtes Chatelard - Tél. 04 71 59 96 09
Les Yourtes de Larssialas - Tél. 06 76 40 87 16
Gîte d'étape Les Genêts d'Or - Tél. 04 71 59 93 57

Autres services : alimentation, restauration, DAB.

ST-ANDRE-EN-VIVARAIS (07690)

Hôtel Au Relais Saint André - Tél. 04 75 30 03 72
Ch d'hôtes le Moulinage des Ruches Tél. 06 12 68 25 80
Ch d'hôtes Le Pêché de Paresse Tél. 04 75 65 72 62

DEVESSET (07320)

Chambre d'hôte l'Oustau Tél. 04 75 30 58 95
Chambre d'hôtes Le Cabistou Tél. 04 27 61 34 24
Chambre d'hôtes L'étable d'Espeyte Tél. 04 75 30 05 83
Chambre d'hôtes M. Pouly Tél. 06 61 72 03 39
Chambre d'hôtes Maison des Sapins Tél. 04 82 53 50 18
Chambre d'hôtes Manoir du Grail Tél. 06 24 29 76 99
Ch d'hôtes Moulin de Montabonnel Tél. 04 75 65 15 34
Gîte d'étape L'Oustau Tél. 04 75 30 58 95
Camping du Lac de Devesset Tél. 04 75 30 00 37

SAINT-AGRÈVE (07320)

Office de Tourisme, 35 Grande Rue - Tél. 04 75 30 15 06 - www.tourisme-valeyrieux.fr/

Hôtel L'Arraché, Tél. 04 75 30 10 12
Hôtel Auberge des Cévennes, Tél. 04 75 30 10 22
Hôtel Au Bois Sauvage, Tél. 04 75 30 00 00
Hôtel Clément, Tél. 04 75 30 14 18
Hôtel Domaine de Rilhac, Tél. 04 75 30 20 20
Hôtel Fraysse, Tél. 04 75 30 13 31
Gîte d'étape La Ramière, Tél. 06 29 95 34 96
Camping Le Riou la Selle, Tél. 04 75 30 29 28
Camping La Licorne, Tél. 04 75 30 27 09

Autres services : Tous services.

FAY-SUR-LIGNON (43430)

CR - HOTEL RESTAURANT LE CENTRAL HOTEL

PLACE DE LA FONTAINE - Lat. Long. 44.986370|4.226030 - Tél. 04 71 59 50 76 - annemarie-hotelcentral@wanadoo.fr
Ouvert tte l'année - 8 chambres (15 pers) - Animaux acceptés - paiement espèces, chèques, CB, Chèques vac - Nuitée 49€ /2pers - petit déj 7€ - menu de 13 à 19€

CR - CHAMBRE D'HOTES LA DRAPIERE

PLACE DU FOIRAIL - Lat. Long. 44.985333|4.226017 - Tél. 04 71 59 15 26 - ou Tél. 06 85 70 94 97 - www.chambres-hotes-drapiere.com - dom.baladier@free.fr
Ouvert tte l'année - 4 chambres de 1 à 3 lits (6 pers) - wifi, lave-linge, TV - transport possible - canidés acceptés -

paiement en espèces, chèques, virements - poss repas adaptés - bibliothèque - Nuitée+petit déj de 65 à 75€ (selon SdB privative) - demi-pension 50€ - pique-nique 7€ (repas aux terrasses saint régis sur réserv.)

CR - CHAMBRE D'HOTES LES TERRASSES ST REGIS

RUE DE L'EGLISE - Lat. Long. 44.9866|4.2270 - Tél. 06 85 70 94 97 - ou Tél. 06 74 39 30 51 - www.chambres-hotes-drapiere.com - dom.baladier@free.fr

Ouvert de mars à novembre - 4 ch doubles et 2 ch simples + 1 ch twin - transport possible - canidés acceptés - paiement en espèces, chèques, virements - poss repas adaptés - bibliothèque, espace jardin (vue) - Nuitée+petit déj, ch doubles 60€, single 50€ - demi-pension 50€/pers - pique-nique 7€

Gîte d'étape La Traverse - Tél. 0650982175

Gîte d'étape les Chênes - Tél. 04 71 56 33 87

Gîte d'étape Fustes Pays du Mézenc - Tél. 04 71 56 31 06

Autres services : alimentation, restauration, DAB

CHAUDEYROLLES (43430)

CR - RESTAURANT BAR DE VALLES

LE BOURG - Lat. Long. 44.950260|4.202730 - Tél. 04 71 65 20 01 - <http://aubergelatabledevalles.fr> - latabladevalles@outlook.fr

Ouvert tte l'année - 45 places - Tous paiements - poss repas végétarien - Repas 15€ ou 24,50€ le midi en semaine (vin+café)

ST-FRONT (43550) – Hors GR à 3.3 km

CR - CHAMBRE D'HOTES LES BASTIDES DU MEZENC

LES BASTIDES - Lat. Long. 44.9337895|4.16342368 - Tél. 06 15 36 34 16 - ou Tél. 04 71 56 33 18 - www.lesbastidesmezenc.com - regine.lay@orange.fr

Ouvert tte l'année - 5 chambres, 15 places - wifi, poss lave-linge - transport possible - accueil équidés et canidés - paiement espèces, chèques, chèques vac, virement - poss repas adaptés - Nuitée+petit déj 75€/chambre 2 pers - 16€/pers supp - dîner 27€/pers - pique-nique de 12 à 15€

LES ESTABLES (43150)

Office de Tourisme du Pays du Mézenc et de la Loire Sauvage, le bourg - Tél. 04 71 08 31 08, www.mezencloiresauvage.com

CR - HOTEL RESTAURANT LES CHALETS DU MEZENC

ROUTE DU ROUZOULIN - Lat. Long. 44.9069|4.1575 - Tél. 04 71 08 35 36 - www.chalet-du-mezenc.com - chalet-du-mezenc@wanadoo.fr

Ouvert du 01/12 au 31/10 - 140 places - Nombreuses salles, foyer/bar, TV, wifi, vidéoprojecteur, gymnase, terrain de foot, parking privé, bus 58 places avec chauffeur... - transport possible - accueil des équidés - paiement espèces, CB, chèques, chèques vac, virement - Plus de 60 activités (visites de musées, de fermes, produits du terroir, apiculteur, En Hiver : location de matériel de skis, de raquettes. - 1/2 p à partir de 41€/p. Pen. complète à partir de 51€/p. Panier-repas 8.40€. Draps, vin, café, compris. Un apéritif offert. Poss en ch de 2 places.

CR - LA MAISON FORESTIERE

ROUTE DE PECCATA - Lat. Long. 44.9140350|4.16778043 - Tél. 04 71 08 35 66 - - www.lamaisonforestieredumezenc.fr - contact@lamaisonforestiere.fr

Ouvert tte l'année - 4 ch (14 couchages) avec sanitaires - refait à neuf en 2019 - Accueil chien, accueil équestre 4€ - paiement CB, chèques, espèces - 1/2 pension adulte 65€ (enf. 3 - 12 ans, 39€) - lit bébé à dispo - pique-nique 11€

CR - HOTEL-RESTAURANT LA DECOUVERTE

ROUTE DES BOUTIERES - Lat. Long. 44.904907|4.161065 - Tél. 04 71 08 30 08 - www.decouverte-estables.com - estables@ladecouverte.com

Ouvert de janv. à mars et de mai à sept - 20 chambres - transport possible - organisation de séjours et activités de pleine nature - tous paiements - Voir site web

CR - GITE D'ETAPE LE CHALET D'AMBRE

RUE DE LA TRAVERSE - Lat. Long. 44.9073649|4.15297293 - Tél. 04 71 08 33 52 - ou Tél. 06 73 40 24 44 - www.chalet-ambre-estables.com - lechaletdambre@hotmail.fr

Ouvert du 15/12 au 25/03 et du 01/05 au 01/11 - 8 chambres (19 places) - wifi, lave-linge - transport possible - animaux acceptés (chiens ss conditions) - paiement chèques, chèques vac, espèces - repas adaptés - Demi-pension 49€ - pique-nique 6,50€ ou 8,50€

CR - CHAMBRE ET TABLE D'HOTES LE FRANCILLON

LE FRANCILLON - Lat. Long. 44.905906|4.169736 - Tél. 0471083956 - ou Tél. 0634459107 - www.lefrancillon.com - mariejoseedurand43@gmail.com

Ouvert toute l'année - 5 chambres (15 places) - TV, wifi - Accueil des équidés - paiement espèces, virement ou en ligne sur le site web - Nuitée+petit déj 93€/ 2 pers - repas 25€ vin compris

CR - GITE DU MEZENC

RUE DU ROUZOULIN - Lat. Long. 44.905453|4.157435 - Tél. 04 71 08 34 66 - www.gite-du-mezenc.fr - gitedumezenc@gmail.com

Ouvert du 15/12 au 30/09 - 10 chambres (24 places) - TV, wifi, cuisine à dispo, rangement matériel, skis, vélos,... - poss transport - équidés acceptés - paiement espèces chèques, CB, ANCV - crêperie en saison hiver - Demi-pension ch double à partir de 46,50€ - repas 17€ - pique-nique 8,50€

CR - VVF VILLAGES LES DRAILLES DU MEZENC

LE BOURG - Lat. Long. 44.904052|4.158089 - Tél. 04 71 08 34 75 - ou Tél. 06 80 35 79 71 - www.vvf-villages.fr/villages-vacances/vacances-les-estables-vvf-villages.html - estables@vfvillages.fr

Hôtel Le Caprice de Neiges Tél. 04 71 08 34 66

Auberge des Calades Tél. 04 71 04 05 21

Chambre d'hôtes Josserand Tél. 06 37 15 02 55

Gîte le Passadou Tél. 04 71 03 84 17

GERBIER-DE-JONC (Sainte-Eulalie) – Hors GR 2.7 km

Gîte d'étape du Gerbier de Jonc, Tél. 04 75 38 81 51

VILLEVIEILLE (Sainte-Eulalie)

Gîte d'étape de Villevieille Tél. 04 75 38 80 34

BACHASSON (Sainte-Eulalie) – Hors GR à 1.9 km

Chambre d'hôtes de Bachasson Tél. 04 75 87 27 82

SAINTE EULALIE (07510)

Office de Tourisme, le village - Tél. 04 75 38 89 78 - www.ardeche-sources-loire.com

Hôtel du Nord, Tél. 04 75 38 80 09

Ch d'hôtes Grange de Lagarde, Tél. 04 75 37 07 93

Chambres d'hôtes Les Violettes Tél. 04 75 37 63 42

Gîte Espace Gerbier, Tél 04 75 38 40 88

Gîte Centre AEP, Tél 04 75 38 80 45

Centre Bonnefoi, Tél 04 75 38 94 63

Camping municipal, Tél. 06 43 31 09 01

Autres services : alimentation, restaurant, poste.

SUCHASSON (Sagnes-et-Goudoulet) - GR à 2.5 km

Chambre d'hôtes Suchasson, Tél. 06 07 81 14 86

SAGNES-ET-GOUDOULET (07450) GR à 2.6 km

Auberge Chanéac, Tél. 04 75 38 80 88

Chambre d'hôtes Les Grands Sagnes, Tél. 04 75 38 80 28

Chambre d'hôtes Hurlevent, Tél. 04 75 38 83 03

Gîte d'étape communal, Tél 04 75 38 82 33

Centre de vacances, Tél 04 75 38 82 33

MALTRATE (St-Cirgues-en-Montagne)

Gîte Rousset du Lac, Tél. 04 75 38 91 92

Gîte Domaine du Lac Ferrand, Tél 04 75 37 24 11

LALLIGIER (MAZAN L'ABBAYE) Hors GR à 2 km

Hôtel Restaurant de Lalligier, Tél 04 75 38 93 03

ST CIRGUES EN MONTAGNE Hors GR à 4,5 km

Hôtel Au Parfum des Bois, Tél 04 75 38 93 93

Hôtel Les Cévennes, Tél 04 75 38 93 73

Appart hôtel Le Château, 04 75 38 94 32

Chambres d'hôtes La Renaissance, 04 75 38 90 06

Camping Les Airelles, Tél 04 75 38 92 49

MAZAN L'ABBAYE (LE VILLAGE)

Chambres d'hôtes Ferme la Grande Porte, Tél 04 75 37 36 09

BEL AIR (Astet)

Le Mas du pas de l'Ane, Tél. 04 75 88 51 99

LE BEZ (Borne)

Gîte d'étape du Bez, Tél. 04 66 46 60 54

SAINT-LAURENT-LES-BAINS (07590) - GR à 2 km

Office de Tourisme, le village Tél. 04 66 46 69 94 -

www.otcma07.com

NOTRE-DAME-DES-NEIGES (St-Laurent-les-Bains)

Hôtellerie monastique, Tél. 04 66 46 59 00

LA BASTIDE-PUYLAURENT (48250)

Office de Tourisme, Mairie – Tél : 04 66 46 12 83

www.destination-montlozere.fr

CR - HOTEL RESTAURANT LES GENETS

LE BOURG - Lat. Long. 44.591491|3.90566200 - Tél.

0466460013 - hotelgenets@hotmail.fr

Ouvert du 15/03 au 15/11 - 9 chambres (20 pers) - wifi, salle TV, lave & sèche-linge - animaux acceptés - paiement CB, espèces, chèques - repas adaptés possibles - Nuitée de 40 à 56€ - petit déj 8€ - repas 15,50€ - pique-nique 8,50€

Hôtel La Grand'Halte, Tél. 04 66 46 00 35

Maison d'hôtes l'étoile - tél. 04 66 46 05 52

Chambres d'hôtes Les Pins, Tél. 04.30.09.13.33

Camping de l'Allier, Tél. 04 66 46 04 06

CHASSERADÈS (48250)

CR - HOTEL RESTAURANT LES SOURCES

LE BOURG - Lat. Long. 44.551|3.825 - Tél. 0466460114 - -

www.hotel-lozere.fr - info@hotel-lozere.fr

Ouvert du 15/03 au 31/10 - 11 chambres (35 places) - salon, TV, lessive possible, parking gratuit - Accueil équidés et canidés - tous paiements - poss repas adaptés - Demi-pension de 51 à 57€ - petit déj 9€ - pique-nique 9€ - repas du terroir, carte restaurant

CR - GITE ET TABLE D'HOTES LES AIRELLES

LIEU DIT LA GARE - Lat. Long. 44.553341|3.836486 - Tél.

0686616660 - www.lesairelles48.fr -

lesairelles48@gmail.com

Ouvert du 15/04 au 15/11 - 10 chambres privatives (15 places) - Linge de lit et de toilette fourni, lave-linge, sèche-linge, wifi gratuit, billard, bibliothèque, fléchettes, jeux, salon de jardin au calme - transport possible - chiens acceptés - paiement espèces, chèques bancaires - Nuitée et petit déjeuner 33€ par personne, Demi-pension 50€ par personne, panier repas 9€, chien 4€

CR - GITE LE SOUS BOIS DE JADE

QUARTIER GARE - Lat. Long. 44.5540146|3.83990387 - Tél.

0466463924 - ou Tél. 0647441463 - www.lesousboisdejade.fr

- ludoetmimi@live.fr

Ouvert du 20/04 au 20/06 - 8 chambres (20 pers) - wifi, lave-linge, aire de pique-nique, parc, jeu de boules, ping-pong - Accueil ânes, chevaux, chiens - paiement espèces ou chèques - poss repas adaptés - cuisine du terroir familiale - Demi-pension 44€ (groupe > 8pers 42€) - panier pique-nique 8€

CR - CAMPING MUNICIPAL DE CHASSERADES

ROUTE DU MONT LOZERE - Lat. Long. 44.547989|3.847302 -

Tél. 0466460494 - ou Tél. 0466460116 - -

mairie@montlozeregoulet.fr

Ouvert du 01/05 au 30/09 - 26 emplacements - douches, wc, lave-linge, sèche-linge, accueil ânes et cheval - paiement espèces ou chèques - Emplacement de 1,70€ à 2,50€ la nuitée - adulte 3,10€/nuitée - enfant 1,40€ - lave-linge 2€ sèche-linge 2€ - âne 3€, chevaux 6€

CR - CAMPING DE PRATCLAUX

LA FERME DE PRATCLAUX - Lat. Long. 44.550406|3.825141 -

Tél. 0466460664 - ou Tél. 0673041408 -

<http://fermedepratclaux.e-monsite.com/> -

fermedepratclaux48@orange.fr

Ouvert du 01/05 au 30/10 - 12 pers mobil home - draps fournis - Accueil des ânes 3€ - paiement espèce ou chèque - produits fermiers - Nuitée de 15 à 20€/pers - petit déj 6€ - repas de 5 à 8€ - gardiennage voiture

Chambre d'hôtes Le Relais de Modestine, Tél. 04 66 46 29 16

MIRANDOL (Chasseradès)

CR - GITE DE GROUPE DE MIRANDOL

MIRANDOL - Lat. Long. 44.548670|3.814730 - Tél. 0466460114 - www.hotel-lozere.fr - info@hotel-lozere.fr
Ouvert du 15/04 au 30/09 - 3 dortoirs (16 places) - Cuisine aménagée - Accueil des animaux - paiement chèques, chèques vac, espèces - repas à l'hôtel des Sources - Nuitée 20€ - petit déj 5€ - demi-pension 47€ - poss de pique-nique/sandwichs sur réserv.

L'ESTAMPE (Chasseradès)

CR - GITE DE L'ESTAMPE

L'ESTAMPE - Lat. Long. 44.541954|3.802138 - Tél. 0466468746 - ou Tél. 0671500283 - <http://gite-48-estampe-stevenson.jimdo.com> - gisele.delourmel@orange.fr
Ouvert de début avril à mi-octobre - 3 chambres (5 places) - cuisine équipée, lave-linge, salon TV, salle d'eau/wc, jardin, parking - Accueil de 2 équidés maxi - paiement chèques bancaires ou espèces - Nuitée 30€ - petit déj 5€ - repas du soir 12€ - pique-nique 9€ - draps 2€/lit - serviette 1€/pers

LES ALPIERS (Cubières)

CR - GITE D'ETAPE LES ALPIERS

LES ALPIERS - Lat. Long. 44.5011236|3.761251 - Tél. 0466486719 - ou Tél. 0638742756 - www.randonnee-lozere.com - pedibuslozere@wanadoo.fr
Ouvert de mai à octobre - 4 chambres (15 places) - tv, wifi - Accueil des équidés - paiement chèques ou espèces, chèque vac - En demi-pension

CR - GITE ET TIPIS LOZ AIR

LES ALPIERS - Lat. Long. 44.500576|3.756131 - Tél. 0674586467 - www.lozair.net - contact@lozair.net
Ouvert tte l'année sauf vac Toussaint - 19 places - wifi gratuit, lave et sèche-linge possible - parking privé - gardiennage voiture - cuisine équipée, poêle à bois, lits individuels (non superposé), grandes SdB - Possibilité gestion libre - accueil équidés - paiement espèces, cartes, chèques ANCV, virement - Massage sur réservation, accompagnement en randonnée, vtt, trail, ressourcement Qi Gong, raquette à neige, cours ou rando nordique à ski de fond et cours de ski alpin. - Nuit gite ou tipi collectif de 18.50€/pers ; Nuit + petit déj entre 25 et 53€ ; 1/2 pension entre 41.5 et 64.5€/pers; Pique nique 8€ ; Repas 17€ ; Petit dej 7€.

LE BLEYMARD (48190)

CR - GITE LES CHALETS DU GOULET

ROUTE DU GOULET - Lat. Long. 44.5085771|3.74087349 - Tél. 0466458577 - www.leschaletsdugoulets.com - contact@leschaletsdugoulet.com
Ouvert de janv. À nov. - Gîte 3 épis - 14 chambres (30 places) - TV, wifi, lave-linge, bar, parking bus - transport possible -

accueil ânes, chevaux - paiement espèce, chèques, CB - - Demi-pension 58€/pers - pique-nique 9,50€

CR - CHAMBRE D'HOTES ET GITE D'ETAPE L ESCOUTAL

LE BONNETES - Lat. Long. 44.51822|3.756932 - Tél. 0466486408 - ou Tél. 0678271297 - www.gr70.com - nathalie.bocquee@hotmail.fr
Ouvert du 01/04 au 11/11 - 2 chambres de 4 + gîte 14 places - wifi, lave-linge, cuisine à dispo - Transport possible - accueil ânes et chiens - paiement espèces ou chèques - repas végétarien possible - Nuitée de 20,50€ à 30,50€ - petit déj 8,50€ - repas 19,50€ - pique-nique 11€

Hôtel La Remise, Tél. 04 66 48 65 80
Gîte Chez Le Poulitou, Tél. 04 66 48 60 62
Gîte le Bleymard Jonquille, Tél. 0466484848
Chambre d'hôtes La Combette - Tél. 04 66 48 61 35
Gîtes et camping communaux, Tél. 04 66 48 60 48

MONT LOZÈRE (Mas-d'Orcières-Cubières)

CR - GITE ET HOTEL RESTAURANT LE REFUGE

STATION DU BLEYMARD MONT LOZERE - Lat. Long. 44.45229|3.74814 - Tél. 0466486283 - www.vacances-cevennes-lozere.com
Ouvert tte l'année sauf du 25/03 au 04/04 et du 28/10 au 15/12 - TV, wifi - Accueil équidés et canidés paiement CB, espèces, chèques, ANCV - repas adaptés sur dde - tarif en demi-pension et pension complète
Gîte : 18 places en dortoirs et 33 places en ch - Nuitée en dortoir 15.80€ ; chambre 20.40€ - petit déj 8.00€ - pique-nique 8.50€ - repas 15€
Hôtel : 13 ch (29 places) - Nuitée de 27,25 à 55,10€ selon ch - petit déj 8€ - pique-nique 8,50€ - repas 15€

Hôtel le Chalet du Mont-Lozère, Tél. 04 66 48 62 84
Hôtel Le Montlo, Tél. 04 66 48 62 83

LES FELGES (Cassagnas) - Hors GR

CR - YOURTES A LA CHEVRERIE DES FELGES

LES FELGES - Lat. Long. 44.27|3.76 - Tél. 0466457773 - ou Tél. 0652221407 - www.yourte-cevennes-gorgesdutarn.fr - olivero.denys@neuf.fr
Ouvert tte l'année - 20 personnes - wifi - repas poss sur place - transport possible - accueil des équidés - visite de la ferme, fromage de chèvre - paiement espèces, chèques bancaires, virement - base 2 par yourte (par personne) : nuit 25 € Pdj 5 € draps 5 € - base 3 ou 4 par yourte (par personne) : nuit 20 € Pdj 5 € draps 5 € - base 5 ou 6 par yourte (par personne) : nuit 15 € Pdj 5 € draps 5 €

BARRE DES CEVENNES (48400)

CR - GITE D'ETAPE LA CROISSETTE

LA CROISSETTE - Lat. Long. 44.242330|3.657390 - Tél. 0466450528 - ou Tél. 0668262838 - www.cevennes-gitetape.fr - infos@cevennes-gitetape.fr
Ouvert tte l'année - 17 chambres (50 pers) - wifi, cuisine aménagée, cheminée, chauffage centrale, salle hors sac, parking, terrasse, camping - transport possible - accueil des animaux - paiement chèques, chèques vac, virement, espèces - Nuitée 18€ - petit déj 6,50€ - repas 19€ - pique-nique 10€



Transports de bagages et de personnes

CR - LA MALLE POSTALE

11 AVENUE CHARLES DUPUY - Lat. Long. 45.042480|3.889760

- Tél. 04 71 04 21 79 - ou Tél. 06 67 79 38 16 -

www.lamallepostale.com - contact@lamallepostale.com

D'avril à octobre - - Transport de bagages et de personnes sur les sentiers GR. Navette retour sur la première étape du chemin de Compostelle GR 65 tous les jours. Transfert ou covoiturage de voiture. Transport depuis Lyon ou Saint-Etienne. Paiement CB. Langues : anglais, allemand, italien, espagnol.

CR - NAVETTE DU VELAY - TAXI NDV

19 RUE JOSEPH RUMILLET - Lat. Long. 45.024750|3.865510 -

Tél. 06 77 44 85 42 - <http://navetteduvelay.weebly.com> -

navetteduvelay@gmail.com

Ouvert tte l'année - transport des randonneurs - 7 places maximum - Toutes les étapes du Puy-en-Velay jusqu'à Conques sur réserv (pas de navettes régulières). Prise en charge aussi depuis les gares du Puy-en-Velay, Saint-Etienne

et Lyon ainsi que l'aéroport de Saint-Exupéry - Devis sur demande

CR - MIGRATOUR - COMPOSTEL BUS

5 AVENUE GEORGES CLEMENCEAU - Lat. Long.

45.042220|3.887210 - Tél. 0471024323 -

www.compostelbus.com - info@compostelbus.com

Ouvert de mi-avril à mi-octobre - Transport de bagages et personnes sur les GR - Horaires et tarifs sur le site web - Transport des randonneurs, bus de 19 places + groupe sur demande - paiement espèce ou chèque

CR - DEVES TAXI 43

LE BOURG - Lat. Long. 44.960470|3.781822 - Tél. 07 82 98 85

15 - deves.taxi43@orange.fr

Toute l'année - Véhicules taxis confortables et climatisés, grand coffre - Prise en charge des randonneurs sur le GR 65, GR 70, GR 40, GR 470 depuis leur point de départ mais aussi pour les retours

Location d'ânes de bât

CR - LOCATION D'ÂNES CHIK'ANES

SOUTEYROS - Lat. Long. 44.958510|4.1228 - Tél. 04 63 89 00

98 - ou Tél. 06 08 77 96 93 - www.chikanes.com - [chik-](mailto:chik-anes@hotmail.fr)

anes@hotmail.fr

ouvert du 01/04 au 31/10 - Location d'ânes de bât - Transport de l'âne au point de départ et du point d'arrivée si besoin. -

location par âne 1h : 13€ - 2h: 18€ - 1/2 journée : 26€ -

journée : 44€ - Plus : me contacter

CR - ANE AZIMUT

23 RUE VIA CROZE - Lat. Long. 44.937480|3.996360 - Tél. 06

60 47 17 02 - <http://aneazimut.com> -

christophegalland@sfr.fr

Ouvert du 15 avril au 15 octobre - - Location d'ânes de bât

CR - LES ANES DES SUCS

LES MOULINS - Lat. Long. 45.1567|4.1826 - Tél. 0607260912 -

ou Tél. 04 71 65 51 40 - www.lesanesdupaysdessucs.com -

lesanesdessucs@laposte.net

- Situé sur le chemin de Compostelle GR 65 (voie de Genève) et sur le chemin de Saint Régis GR 430 - - Réduction de 70€ pour tout départ de la maison jusqu'à Saint Jacques ou pour rando de 5 jours ou plus

Renseignements & Adresses utiles

RANDONNÉE

FFRandonnée Comité Haute-Loire

La Croisée des Chemins ® 21, rue du Collège 43000 Le Puy-en-Velay –
Tél. 04 71 04 15 95 - www.rando-hauteloire.fr

FFRandonnée Comité Ardèche

23 bis Cours du Palais – BP 210 - 07002 Privas Cedex
Tél. 04 75 30 57 38 - <http://ardeche.ffrandonnee.fr/>

FFRandonnée Comité de Lozère

Mairie du Bleygard,
Place de L'Eglise – 48190 Le Bleygard
<http://www.randonnee-lozere.fr/>

TOURISME

Office de Tourisme du Haut Pays du Velay

27 rue Centrale - 43290 Montfaucon-en-Velay
Tél. 04 71 59 95 73 - <https://hautpaysduvelay-tourisme.fr/>

Office de Tourisme du Pays de Saint-Agrève

37 Grande Rue - 07320 Saint-Agrève
Tél. 04 75 30 58 28 - <http://www.tourisme-valeyrieux.fr/>

Office de Tourisme du Mézenc Loire Meygal

www.mezencloiremeygal.com
Le bourg - 43150 Les Etables
Tél. 04 71 08 31 08

Office de Tourisme du Pays des Sources de la Loire

Le village, 07510 Sainte-Eulalie
Tél. 04 75 38 89 78 <http://www.ardeche-sources-loire.com>

Office de Tourisme Cévennes Montagne Ardéchoise

Le village, 07590 Saint-Laurent-Les-Bains
Tél. 04 66 46 69 94 - www.otcma07.com

Office de Tourisme Mont Lozère

www.destination-montlozere.fr/tourisme/

Villefort

43 place du Bosquet, 48800 Villefort
Tél. 04 66 46 87 30

La Bastide PuyLaurent

Mairie, 48250 La Bastide PuyLaurent
Tél. 04 66 46 12 83

Le Bleygard

D901 route de Mende, 48190 Mont Lozère et Goulet

ACCÈS AU PUY-EN-VELAY

En train

Trains rapides sur Lyon, Saint-Étienne, Clermont-Ferrand. Correspondance TGV à Saint-Etienne
Par téléphone au 3635 ou 08 92 35 35 35 (depuis l'étranger)

En avion

Aérodrome de Loudes à 20 mn du centre-ville du Puy-en-Velay. Liaison quotidienne sauf week-end avec Paris Orly sud - correspondances avec lignes intérieures ou internationales.
Informations : Compagnie Hexair - Tél. 04 71 08 62 28

MÉTÉO ET NUMÉROS D'URGENCE

Météo France

www.meteofrance.fr ou composer le numéro 3250.
De la mi-octobre à la mi-avril, les conditions météorologiques peuvent être difficiles (brouillard, enneigement).

En cas d'urgence

Services d'urgence : 112
Pompier : 18
Police secours : 17
Samu : 15

Avant de partir en rando... nos conseils

ÉQUIPEMENT

Équipez-vous de **chaussures brisées** (pas de chaussures neuves), tige haute, tenant les chevilles, légères, étanches mais évacuant la transpiration. Préférez une semelle intérieure qui absorbe efficacement les vibrations. A l'étape, pour sécher des chaussures mouillées, glissez des journaux à l'intérieur, ils épongeront l'eau. Evitez absolument de mettre vos chaussures près d'une source de chaleur. Pensez à une seconde paire de chaussures légères et confortables pour le soir.

La **chaussette** nécessite aussi un choix rigoureux. Le coton et la laine sont agréables à porter mais le coton absorbe et rejette mal la transpiration ; la laine se comporte mieux, toutefois préférez les fibres synthétiques qui évacuent bien la transpiration, évitent la macération ou donnent une meilleure élasticité. Évitez les coutures, dessins ou torsades, préférez les renforts (pointe et talon) ! Prévoir plusieurs paires de chaussettes.

Un **sac à dos** se choisit en fonction de la durée de la randonnée, de la morphologie : entre 10 et 12 kg pour un homme et 8 à 10 kg pour une femme. Le sac à dos (contenance entre 40 et 60 litres) doit comprendre des bretelles les plus larges possibles, réglables et gainées en mousse, une ceinture ventrale réglable qui allège l'effort des épaules en le déplaçant vers les hanches, des sangles de rappel de charges.

Des **bâtons de randonnées**, très utiles lors de grandes randonnées pour se soulager du poids du sac à dos. Ils économiseront vos genoux et vous freineront dans les descentes. Préférez des bâtons légers et multi-brins qui s'adapteront à votre taille (ils se rageront aussi plus facilement). La poignée doit être confortable, en mousse ou liège de préférence, afin d'éviter la transpiration et les frottements désagréables.

Équipez-vous d'un **drap de couchage** (ou sac à viande) pour dormir confortablement.

Emportez un **vêtement de pluie** solide (poncho ou veste Gore Tex) qui peut également servir de coupe-vent et surtout à protéger votre sac à dos de l'humidité ! Prévoyez un **vêtement chaud** (même en été), des tenues légères, sous-vêtements, pantalon et/ou short, tee-shirt (évitez le coton qui évacue mal la transpiration et sèche mal).

Une **boussole et un GPS** peuvent être très précieux pour retrouver son chemin.

N'oubliez pas de remplir une **gourde ou poche à eau**. Dans les villages, lorsque l'eau n'est pas potable, une mention l'indique ; à défaut, elle est réputée buvable (à vérifier tout de même auprès des habitants !). Pour les plus craintifs, pensez à des **pastilles pour purifier l'eau**. Bon à savoir : l'eau coule des robinets dans la plupart des cimetières !

Hygiène corporelle oblige, prévoyez un nécessaire de toilette élémentaire ainsi que du papier toilette et une **trousse de petite pharmacie**.

Moins indispensable... peut-être ? : Des boules quies ; des lunettes de soleil ; des **guêtres** ; un **couteau** ; une **lampe frontale** (+ piles de rechange) ; un **briquet** ; un **sifflet** pour appeler les secours.

CONSEILS ET INFORMATIONS PRATIQUES

Réservation : la réservation est impérative pour les groupes (en haute saison et en basse saison touristique). Pour les randonneurs isolés, il est recommandé de réserver l'hébergement (12 à 24 heures à l'avance). De plus, renseignez-vous sur les périodes de fermeture hebdomadaire éventuelles et annuelles des gîtes d'étape.

TopoGuides® et documents de voyages : faut-il le rappeler, il est impératif de se munir de la dernière édition parue ; sélectionnez et pesez les documents qui vous semblent indispensables ! N'empportez pas votre bibliothèque...

Soyez respectueux de l'environnement, n'abandonnez pas de papiers, bouteilles et autres déchets !

Entraînement : il est prudent de s'entraîner avant le départ avec un sac à dos chargé. Envisagez d'autres solutions : par exemple, sollicitez un prestataire de services qui pourrait transporter vos bagages.

Étapes : en général, elles peuvent raisonnablement faire entre 20 et 30 km par jour. Cependant, les kilomètres ne sont pas forcément un bon indicateur, il faut adapter l'étape aux dénivelés. On considère que l'on trouve son rythme au bout de 3 à 5 jours.

A CHAQUE HEBERGEMENT SES PRESTATIONS

Le Gîte d'étape : ils sont conçus pour l'accueil collectif d'individuels et de groupes de randonneurs itinérants à la nuitée. Le prix de la nuitée est justifié par sa localisation, par les prestations offertes : matériel de cuisine, dortoirs ou chambres, sanitaires, services rendus.

Le Centre d'accueil communal : ce type d'équipement appartient à la commune qui assure un habitat de qualité correcte pour un accueil collectif d'individuels et de groupes à la nuitée ou de séjour.

L'Hôtel : solution plus onéreuse, mais qui présente l'avantage d'être généralement accessible toute l'année.

La Chambre d'hôtes : elle est située dans un habitat de qualité, avec un espace extérieur. Le propriétaire, favorise la découverte des richesses de son " pays ". Il est tenu d'assurer l'accueil des clients et de respecter des normes de confort et d'équipement. En France, celle des Gîtes de France inclue un petit déjeuner et le linge de maison. Une prestation de table d'hôtes peut également être proposée.

Le Camping : solution plus ou moins onéreuse, le tarifs d'un camping est fonction de son nombre d'étoiles, des équipements, etc. L'inconvénient pour le randonneur est qu'il doit emporter avec lui un équipement complet (tente, réchaud, etc.).



Nous balisons et préservons vos itinéraires de randonnées ... soutenez-nous !

Avec la Licence FFRandonnée :

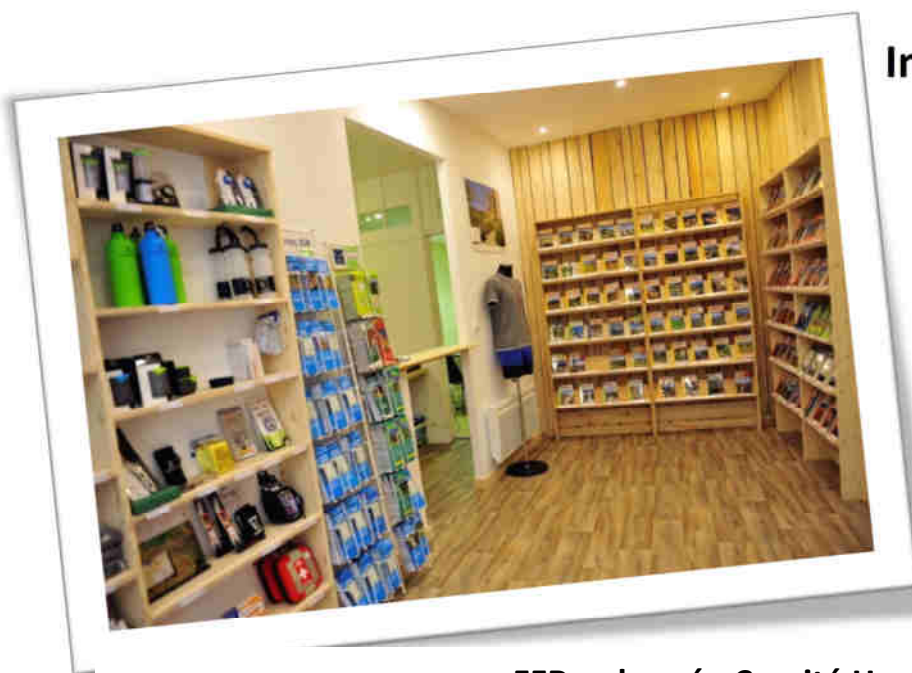


Participez au développement de la randonnée,
Soutenez le balisage des GR,
Une assurance dédiée à la rando,
Des avantages chez nos partenaires.

FFRandonnée Comité Haute-Loire

La Croisée des Chemins, 21 rue du Collège, 43000 Le Puy-en-Velay
Tél. 04 71 04 15 95 – www.rando-hauteloire.fr

Votre espace randonnée au Puy-en-Velay



Infos pratiques et conseils,
TopoGuides, librairie,
Cartes IGN,
Equipements

FFRandonnée Comité Haute-Loire

La Croisée des Chemins, 21 rue du Collège, 43000 Le Puy-en-Velay
Tél. 04 71 04 15 95 – www.rando-hauteloire.fr

Index des localités

B

BARRE DES CEVENNES.....	6
BASTIDE-PUYLAURENT (LA)	6
BLEYMARD (LE)	6

C

CHASSERADÈS	6
CHAUDEYROLLES.....	5

D

DEVESSET	4
----------------	---

F

FAY-SUR-LIGNON.....	4
---------------------	---

G

GERBIER-DE-JONC.....	5
----------------------	---

L

LES ESTABLES.....	5
-------------------	---

N

NOTRE-DAME-DES-NEIGES	6
-----------------------------	---

R

RIOTORD	4
---------------	---

S

SAGNES-ET-GOUDOULET.....	5
SAINT-AGRÈVE	4
SAINT-BONNET-LE-FROID	4
SAINTE EULALIE	5
ST-ANDRE-EN-VIVARAIS	4

LA GRANDE
RANDONNÉE